



ООО «ЛиК»

Лаборатория промышленной санитарии и экологии
 Аттестат аккредитации № РОСС RU.0001.515795
 190020, РФ, г.Санкт-Петербург, наб.Обводного канала,
 д.199-201, лит.К, пом.6-Н
 тел./факс: 8(812)363-18-98; e-mail: office@liklab.ru

**ПРОТОКОЛ ИССЛЕДОВАНИЙ АТМОСФЕРНОГО ВОЗДУХА
 № 12/08-06-А от «13» июня 2018 г.**

| | | | | |
|----|---|--|---|--|
| 1 | Наименование заказчика | <i>ООО «АБЗ - ВД»</i> | | |
| 2 | Юридический адрес | <i>160021, г. Вологда, ул. Ананьинская, д. 4</i> | | |
| 3 | Фактический адрес объекта, где производился отбор проб | <i>г. С-Петербург, ул. Репищева, д. 14, лит. АР. Контрольная точка отбора № 1 – в южном направлении, на границе предприятия (граница расчётной С33)</i> | | |
| 4 | Цель исследования | <i>Исследования атмосферного воздуха на содержание загрязняющих веществ в районе размещения объекта в период максимальной загрузки технологического оборудования</i> | | |
| 5 | НД на отбор проб | <i>ГОСТ 17.2.3.01-86; РД 52.04.186-89</i> | | |
| 6 | Уровень отбора проб | <i>1,5 м над уровнем земли</i> | | |
| 7 | Вид проб (разовые/среднесуточные) | <i>Разовые</i> | | |
| 8 | Сведения о средствах измерений, применяемых при исследованиях | <i>Название СИ, тип, марка, зав. №</i> | <i>№ свидетельства о поверке</i> | <i>Срок действия свидетельства о поверке</i> |
| | | <i>Комплекс аппаратно-программный для медицинских исследований на базе хроматографа «Хроматэк-Кристалл 5000.2», зав. № 852476</i> | <i>242/2876-2018</i> | <i>до 13.05.2019г.</i> |
| | | <i>Газоанализатор универсальный ГАНК-4, зав. № 2014</i> | <i>клеймо о поверке от 14.03.2018г.</i> | <i>до 13.03.2019г.</i> |
| | | <i>Весы лабораторные электронные РА 214С, зав. № 8550907211</i> | <i>0184496</i> | <i>до 20.11.2018г.</i> |
| 9 | Акт отбора проб (№, дата) | <i>12-1/08-06 от 08.06.2018г.; 12-2/08-06 от 08.06.2018г.</i> | | |
| 10 | Период проведения исследований | <i>08.06.2018г. – 13.06.2018г.</i> | | |
| 11 | Схема с указанием точек отбора проб | <i>Приложение № 1</i> | | |
| 12 | Дополнительные сведения | <i>-</i> | | |
| 13 | Результаты исследований и НД на методы исследований | <i>Представлены в таблице №1, результаты исследований распространяются на отобранные/предоставленные пробы</i> | | |

Таблица №1

| Рег. № пробы | Наименование определяемого вещества | Концентрация определяемого вещества, мг/м ³ | Погрешность исследований, ±% | НД на методы исследований |
|---|--|--|------------------------------|---------------------------|
| 1 | 2 | 3 | 4 | 5 |
| Контрольная точка отбора № 1 – в южном направлении, на границе предприятия (граница расчётной СЗЗ) | | | | |
| 12/08-06/01 | Азота диоксид | 0,082 | ±22 | ФР.1.31.2009.06144 |
| 12/08-06/02 | Дигидросульфид (сероводород) | <0,0048 | ±22 | ФР.1.31.2009.06144 |
| 12/08-06/03 | Гидроксибензол (фенол) | <0,001 | ±20 | МУК 4.1.598-96 |
| 12/08-06/04 | Взвешенные вещества | 0,37 | ±25 | РД 52.04.186-89 п. 5.2.6. |
| 12/08-06/05 | Алканы C ₁₂ -C ₁₉ (сумма предельных углеводородов) | <0,8 | ±20 | ПНД Ф 13.1:2:3.59-07 |

* - в соответствии с ГН 2.1.6.3492-17.

Ответственный за оформление протокола:

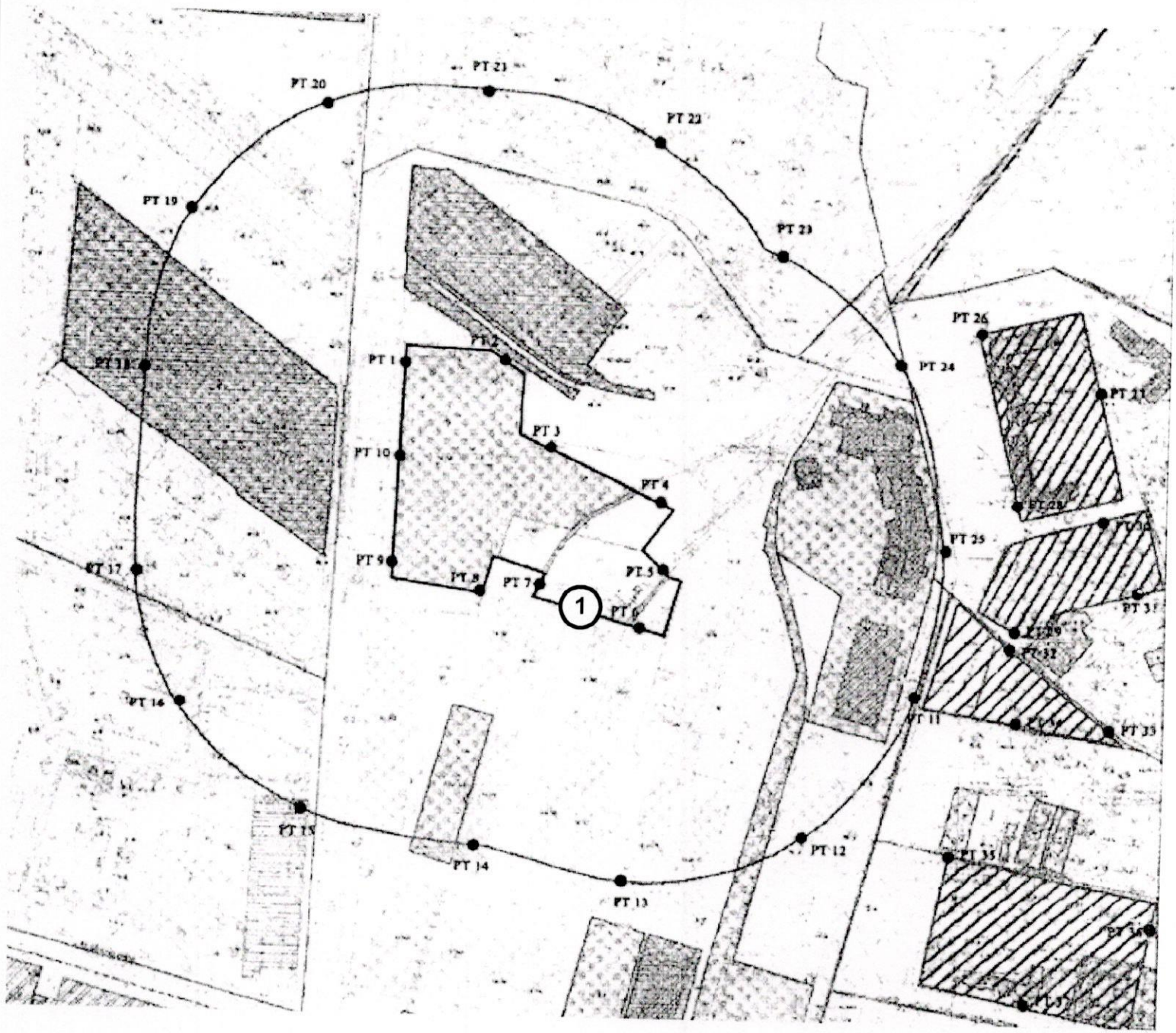
Начальник ЛПСиЭ:

Е.Ю. Ефремова

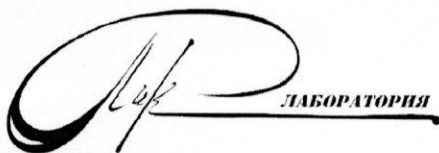
И. Гордая



Ситуационный план расположения промышленной площадки ООО «АБЗ - ВАД»,
по адресу: г. Санкт-Петербург, ул. Репищева, д. 14, лит. АР.



① - точка отбора проб



ООО «ЛиК»

Лаборатория промышленной санитарии и экологии
 Аттестат аккредитации № РОСС RU.0001.515795
 190020, РФ, г. Санкт-Петербург, наб. Обводного канала,
 д. 199-201, лит. К, пом. 6-Н
 тел./факс: 8(812)363-18-98; e-mail: office@liklab.ru

**АКТ отбора проб атмосферного воздуха
 № 12-1/08-06 от «08» июня 2018 г.**

| | | | | |
|----|---|--|-------------------------------------|---------------------------------------|
| 1 | Наименование заказчика | ООО «АБЗ - ВАД» | | |
| 2 | Фактический адрес объекта, где производился отбор проб | г. С-Петербург, ул. Репищева, д. 14, лит. АР. Контрольная точка отбора № 1 – в южном направлении, на границе предприятия (граница расчётной СЗЗ) | | |
| 3 | Цель отбора проб | Отбор проб для исследований атмосферного воздуха на содержание загрязняющих веществ в районе размещения объекта в период максимальной загрузки технологического оборудования | | |
| 4 | НД на отбор проб | ГОСТ 17.2.3.01-86; РД 52.04.186-89; ГОСТ Р ИСО 16017-1-2007 | | |
| 5 | Уровень отбора проб | 1,5 м над уровнем земли | | |
| 6 | Вид проб (разовые/среднесуточные) | Разовые | | |
| 7 | Время отбора | 09 ⁰⁰ -09 ⁵⁰ | | |
| 8 | Наименование определяемых веществ | Гидроксibenзол (фенол); взвешенные вещества; алканы C ₁₂ -C ₁₉ (сумма предельных углеводородов) | | |
| 9 | Метеоусловия во время отбора | температура воздуха, +10 ⁰ С | | |
| | | атмосферное давление, 760 мм рт. ст | | |
| | | относительная влажность воздуха, 61% | | |
| | | направление и скорость ветра, северный 2 м/с | | |
| 10 | Средства измерений и оборудование, применяемые при отборе | Название СИ, тип, марка, зав. № | № свидетельства о поверке | Срок действия свидетельства о поверке |
| | | Аспиратор цифровой АЦ модификация АЦ-2С, зав. № 08-2-15 | 4615 | до 10.05.2019г. |
| | | Аспиратор воздуха автоматический трёхканальный АВА 3-240-01С, зав. № 79 | клеймо о поверке от 30.08.2017г. | до 29.08.2018г. |
| | | Секундомер механический СОПр-2а-2-010, зав. № 6715 | первичная поверка от октября 2017г. | до октября 2018г. |
| | | Прибор контроля воздушной среды Метеометр МЭС-200А, зав. № 1490 | 0131532 | до 30.08.2018г. |
| 11 | Схема с указанием точек отбора проб | Приложение № 1 | | |
| 12 | Дополнительные сведения | - | | |

Таблица 1

| № погл./ СТ/камеры/ фильтра | Наименование определяемого вещества | Расход воздуха, л/мин. | Экспозиция, мин. | Объем воздуха, л |
|-----------------------------|---|------------------------|------------------|------------------|
| 1 | 2 | 3 | 4 | 5 |
| СТ 1 | Гидроксibenзол (фенол) | 0,2 | 10 | 2 |
| Ф 1 | Взвешенные вещества | 100,0 | 20 | 2000 |
| ГХТ 1 | Алканы C ₁₂ -C ₁₉ (сумма предельных углеводородов) | 0,2 | 20 | 4 |

Специалист, проводивший отбор проб: инженер 1 категории ЛПСиЭ Е.В. Керене

Пробы в ЛПСиЭ принял: инженер 1 категории ЛПСиЭ Е.Ю. Ефремова 08.06.2018г.



ООО «ЛиК»
 Лаборатория промышленной санитарии и экологии
 Аттестат аккредитации № РОСС RU.0001.515795
 190020, РФ, г. Санкт-Петербург, наб. Обводного канала,
 д.199-201, лит.К, пом.6-Н
 тел./факс: 8(812)363-18-98; e-mail: office@liklab.ru

**АКТ отбора проб атмосферного воздуха
 № 12-2/08-06 от «08» июня 2018 г.**

| | | | | |
|----|---|--|----------------------------------|---------------------------------------|
| 1 | Наименование заказчика | ООО «АБЗ - ВАД» | | |
| 2 | Фактический адрес объекта, где производился отбор проб | г. С-Петербург, ул. Репищева, д. 14, лит. АР. Контрольная точка отбора № 1 – в южном направлении, на границе предприятия (граница расчётной СЗЗ) | | |
| 3 | Цель отбора проб | Отбор проб для исследований атмосферного воздуха на содержание загрязняющих веществ в районе размещения объекта в период максимальной загрузки технологического оборудования | | |
| 4 | НД на отбор проб | ГОСТ 17.2.3.01-86; РД 52.04.186-89 | | |
| 5 | Уровень отбора проб | 1,5 м над уровнем земли | | |
| 6 | Вид проб (разовые/среднесуточные) | Разовые | | |
| 7 | Время отбора | 09 ⁰⁰ -09 ⁵⁰ | | |
| 8 | Наименование определяемых веществ | Азота диоксид; дигидросульфид (сероводород) | | |
| 9 | Метеоусловия во время отбора | температура воздуха, +10 ⁰ С | | |
| | | атмосферное давление, 760 мм рт. ст | | |
| | | относительная влажность воздуха, 61% | | |
| | | направление и скорость ветра, северный 2 м/с | | |
| 10 | Средства измерений и оборудование, применяемые при отборе | Название СИ, тип, марка, зав. № | № свидетельства о поверке | Срок действия свидетельства о поверке |
| | | Газоанализатор универсальный «ГАНК-4», зав. № 2014 | клеймо о поверке от 14.03.2018г. | до 13.03.2019г. |
| | | Прибор контроля воздушной среды Метеометр МЭС-200А, зав. № 1490 | 0131532 | до 30.08.2018г. |
| 11 | Схема с указанием точек отбора проб | Приложение № 1 | | |
| 12 | Дополнительные сведения | - | | |

| № пп | Наименование определяемого вещества | Время отбора проб | Экспозиция, мин. | Таблица 1 |
|------|-------------------------------------|------------------------------------|------------------|---|
| | | | | Концентрация определяемого вещества, С, мг/м ³ |
| 1 | 2 | 3 | 4 | 5 |
| 01 | Азота диоксид | 09 ⁰⁰ -09 ²⁰ | 20 | 0,082 |
| 02 | Дигидросульфид (сероводород) | 09 ³⁰ -09 ⁵⁰ | 20 | <0,0048 |

Специалист, проводивший отбор проб: инженер 1 категории ЛПСиЭ Е.В. Керене _____